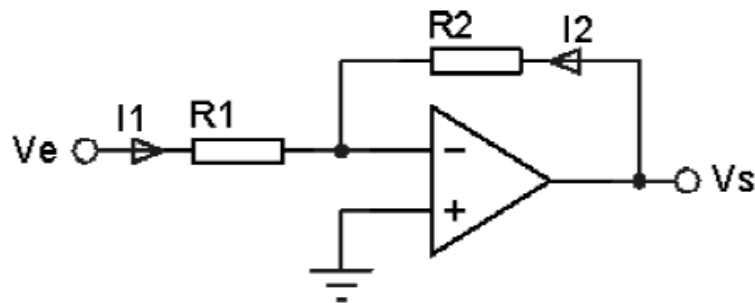


Exercice

$$R_1 = 1\text{k}\Omega$$

$$R_2 = 12\text{k}\Omega$$



1. Dans quel régime fonctionne l'Amplificateur Opérationnel?
2. Que dire des courants I_1 et I_2 . Justifier.
3. Ecrire les lois des mailles d'entrée et de sortie. En déduire le gain en tension ($A_v = V_s / V_e$) en fonction de R_1 et R_2 .
4. Comment appelle t on ce montage ?
5. $V_{sat} = \pm 12\text{V}$. Calculer $V_{e_{MAX}}$ pour éviter la saturation.