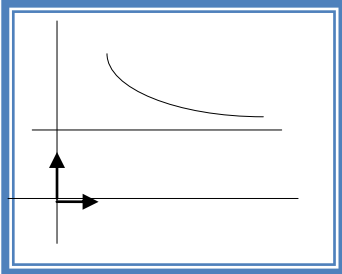
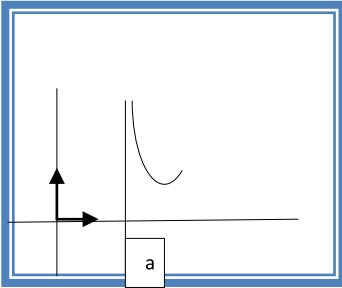


الفروع اللانهائية لمنحنى دالة



المستقيم المعرف بالمعادلة

$$x = a$$

مقارب عمودي لمنحنى الدالة f

$$\lim_{x \rightarrow a} f(x) = \infty$$

المستقيم المعرف

$$y = \alpha$$

مقارب أفقي لمنحنى الدالة

$$\lim_{x \rightarrow +\infty} f(x) = \alpha$$

$$\lim_{x \rightarrow +\infty} \frac{f(x)}{x}$$

نحسب

$$\lim_{x \rightarrow +\infty} f(x) = \infty$$



العدد 0

عدد حقيقي غير منعدم a

مالا نهائية

منحنى الدالة f يقبل فرعا  
شلجيميا في اتجاه محور  
الأفاصيل جوار  $+\infty$

نحسب  
النهاية

Wadifi

Wadifi

منحنى الدالة f يقبل فرعا  
شلجيميا في اتجاه محور  
الأراتيب جوار  $+\infty$

$$\lim_{x \rightarrow +\infty} f(x) - ax$$

عدد حقيقي b

مالا نهائية

المستقيم المعرف بالمعادلة  $y = ax + b$  مقارب لمنحنى  
الدالة f جوار  $+\infty$

منحنى الدالة f يقبل فرعا شلجيميا في اتجاه المستقيم المعرف بالمعادلة  
 $y = ax$  جوار  $+\infty$

إذا كان  $\lim_{x \rightarrow +\infty} f(x) - (ax + b) = 0$  فإن المستقيم المعرف بالمعادلة  $y = ax + b$  مقارب لمنحنى الدالة f جوار  $+\infty$