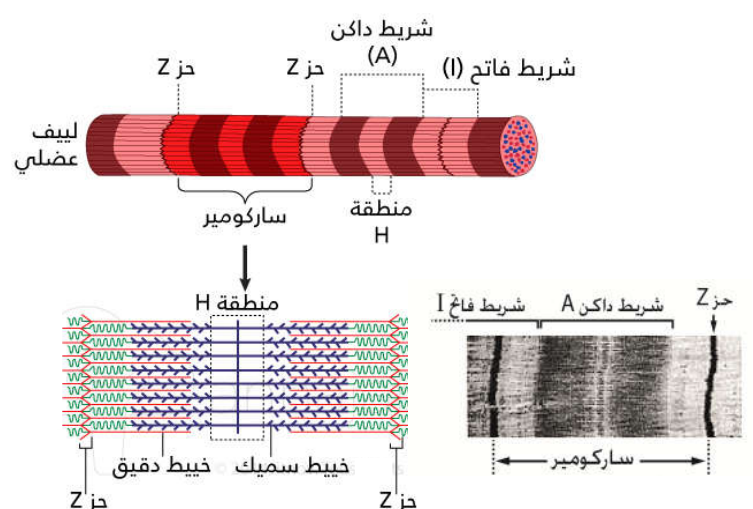


المعطيات

This micrograph shows skeletal muscle tissue with a neuromuscular junction. An arrow points to the endplate, another arrow points to the sarcolemma, and a third arrow points to the myofibrils.

أ- رت لليف عضلى

The diagram illustrates the structure of a myosin filament, divided into two main regions: the **خييط الميوزين** (Myosin Tail) at the top and the **جزيئة الميوزين** (Myosin Head) at the bottom. The top part shows a thick filament with **رؤوس** (heads) and **عصيات** (tails). The bottom part shows a thin filament with **رأسان** (heads) and **عصية** (tail). Key binding sites are labeled: **موقع الارتباط بالآكتين** (Actin binding site), **موقع تثبيت ATP** (ATP binding site), **موقع تثبيت Ca^{++}** (Ca^{++} binding site), **ثروبونين** (Troponin), and **جزيئة الأكتين** (Actin). A scale bar indicates **50nm**.



استثمار المعطيات

- 3- تعرف على الوحدة البنوية للليف العضلي و بنيته الجزيئية. (وثيقة 3).