

: 90 دقيقة

فرض محروس في علوم الحياة و الأرض

2 بك علوم الحياة و الأرض

الثانوية التأهيلية وادي الذهب
أصيلة

(5) :

حدد الاقتراح الصحيح لكل جملة :

- 2- المرأة النقية لمرض متنحي جنسي
- تنقل المرض فقط لأبنائها الذكور
 - تنقل المرض لأبنائها الذكور و الإناث
 - يكون حليل المرض محمول على Y

- 1- Down :
- 18
 - 21
 - $2n+1 = 22 AA+XO$

- 4- :
- أ- يكون الذكور هم الأكثر إصابة
 - ب- الإناث هم الأكثر إصابة
 - ت- تكون إصابة الجنسين متساوية

- 3- تمكن الهجرة الكهربائية
- من الكشف عن الشذوذات الصبغية العددية
 - من الكشف عن الشذوذات الصبغية البنيوية
 - من الكشف عن الحيلات

- 6- الانتقاء الطبيعي
- يغير البنية الوراثية للساكنة
 - يتم تلقائيا في الساكنة
 - ت- ينتج عن هجرة الأفراد من الساكنة

- 5- تردد المظهر الخارجي المتنحي في الساكنة :

- لا يمكن تحديد قيمته لأنه متنحي

ثانيا استثمار المعارف و المعطيات : (15)

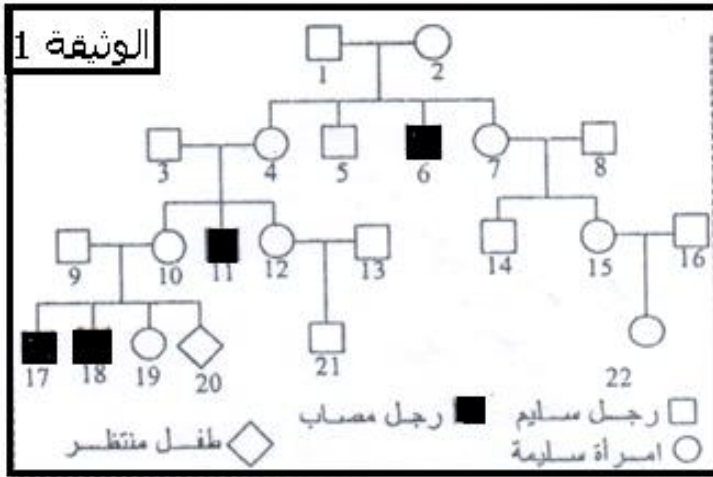
تبين الوثيقة 1 شجرة نسب عائلها بعض أفرادها

إظلام عدسة العين و قصور في وظيفة الكليتين :

- 1- هل حليل المرض سائد أو متنحي ؟ علل (1)

- 2- حدد التموضع الصبغي لحليل المرض ؟ علل (2)

- 3- a A
- الوراثية للأفراد 10 9 6 5 4 (3)

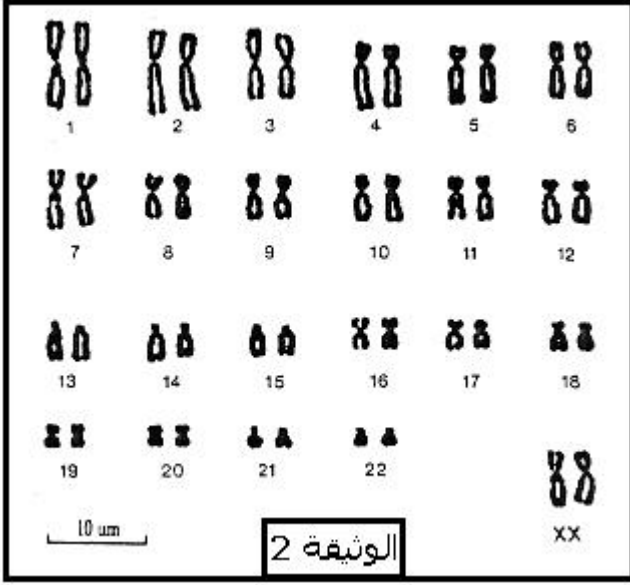


20 بهذا المرض إلى استشارة الطبيب الذي عمد إلى

تشخيص قبل ولادي للجنين ، فحصل على النتيجة المبينة في الوثيقة 2 :

(2)

4- هل تخوف الأبوين مبررا



5- ما هي التقنية التي استعملها الطبيب في هذا التشخيص ؟ (1.5)

6- هل يمكن لنتيجة هذا التشخيص أن تطمئن (2)

7- HW
32 مصابا بهذا المرض من بين 6400 ذكر شملهم

لليل المرض في هذه

(1)

(1)

- ما هو تردد الإناث المهجيات الناقلات للمرض في هذه الساكنة ؟ (1.5)