

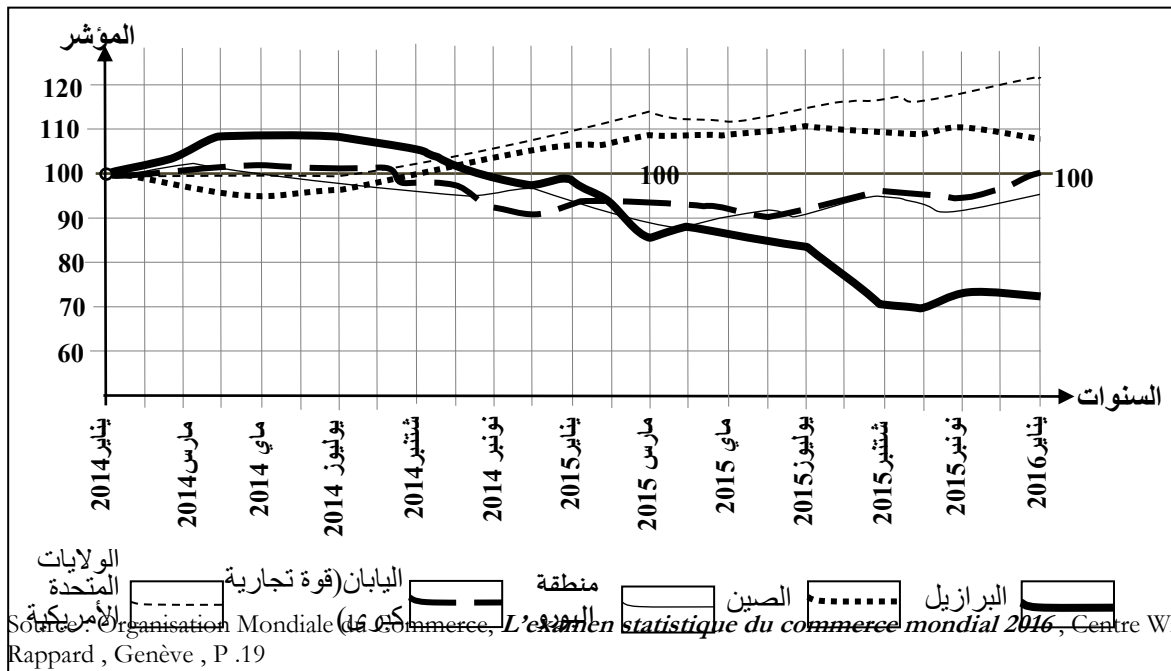
الصفحة 1 3	<p>الامتحان الوطني الموحد للبكالوريا الدورة الاستدراكية 2017 - الموضوع -</p>	<p>المملكة المغربية وزارة التربية الوطنية والتكوين المهني والتعليم العالي والبحث العلمي</p> <p>المركز الوطني للتقوية والامتحانات والتوجيه</p>	<p>RS 06</p>
------------------	--	---	--------------

المادة	التاريخ والجغرافيا	مدة الإنجاز	3
الشعبة أو المسلك	شعبة الآداب والعلوم الإنسانية مسلك الآداب	المعامل	3

◆ مادة الجغرافيا: الاشتغال بوثائق (10/10)

اقرأ (ي) بتمعن الوثائق الأربع الآتية لإنجاز المطلوب:  
الوثيقة 1:

تطور مؤشر المبادلات التجارية لبعض القوى الاقتصادية بين يناير 2014 ويناير 2016  
(مؤشر يناير 2014 يساوي 100)



الوثيقة 2:

«أثبتت تجربة "أسيان" قدرة الدول الأعضاء على العمل المنظم، وتطورت إلى وحدة تكاملية بين الدول الأعضاء بهدف بناء اقتصاد متكامل قوي يرتكز أساسا على تشجيع الصادرات وزيادة التبادل التجاري بين دول المنطقة، وحل النزاعات حول النظم التجارية، وتوحيد العمل لمواجهة الأزمات الطارئة والرفع من معدل التعاون الاقتصادي... فتمكن هذا التكتل من رفع اقتصاديات الدول الأعضاء إلى صفوف الدول المصنعة حديثا، وهذا يعود إلى انفتاح هذا التكتل على العالم الخارجي من أجل إقامة مناطق تجارة حرة، ولم يبق تكتلا اقتصاديا مغلقا على الدول الأعضاء، أي اعتماده على سياسة موجهة للخارج لجذب رؤوس الأموال الأجنبية، وجعل "أسيان" قاعدة إنتاجية تنافسية موجهة إلى خدمة السوق العالمية، خاصة بعد اتفاق زعماء دول "أسيان" بإقامة قاعدة أساسية لسوق موحد تقام عام 2020» .

خالفي علي، رميدي عبد الوهاب، "رابطة دول جنوب شرق آسيا (الآسيان)، نموذج الدول النامية للإقليمية المنفتحة" مجلة اقتصاديات شمال إفريقيا، العدد السادس 2009، ص. 91-92.

«صوّت البريطانيون يوم 2016/6/23 لمصلحة خروج بلادهم من الاتحاد الأوروبي... وفيما يتعلق بعواقب انسحاب بريطانيا على الاتحاد الأوروبي يمكن تلخيصها فيما يأتي:  
... سيكون الاتحاد الأوروبي أضعف وأصغر من دون بريطانيا، وسيضطرب التوازن السياسي الذي كان يضمه وجودها مع ألمانيا وفرنسا داخل الاتحاد ... حيث ستتمو الأصوات الداعية إلى الخروج من الاتحاد في دول أخرى غير بريطانيا في وقت حرج بالنسبة لأوروبا التي تواجه فيه أزمة "اليورو" وأزمة اليونان وديونها، وقضايا الهجرة والمهجرين والمهاجرين

الصفحة 2 3	RS 06	الامتحان الوطني الموحد للبكالوريا - الدورة الاستدراكية 2017 - الموضوع - مادة: التاريخ والجغرافيا - شعبة الآداب والعلوم الإنسانية مسلك الآداب
------------------	-------	---

#### الوثيقة 4:

« في تكتل "ألينا": تتزايد المخاوف، في كندا، من فقدان السيادة وهشاشة البرامج الاجتماعية، وبالمقابل فإن النمو الاقتصادي والاستثمارات في الخارج تبعث على الارتياح مستقبلا. أما في الولايات المتحدة الأمريكية فإن إعادة توطين الاستثمارات الأمريكية في المكسيك تحفها مجموعة من المخاطر تتمثل في الهجرة غير الشرعية وانعدام الأمن على الحدود، علاوة على ذلك، لم يكن لها آثار إيجابية على معيشة السكان. أما بالنسبة للمكسيك، حيث إن السكان تواقون للتغيير وللحديث الاقتصادي، إلا أنهم لا يثقون في الولايات المتحدة الأمريكية باستمرار، وأن النتائج المرجوة الخاصة بالدخل تبقى معلقة إلى جانب غياب استراتيجية اقتصادية... وهكذا فإن الحصيلة الاقتصادية لتكتل "ألينا" غير مطمئنة ».

Arès, Mathieu et Christian Deblock (2011), « *L'intégration nord-américaine: l'ALENA dans le rétroviseur* », Fédéralisme Régionalisme, vol. 11, n° 1, p.5

- 1- عرف (ي) جغرافيا ما يأتي:  
(ن3)  
مجموعة أمريكا الشمالية "ألينا" - تجمع دول جنوب شرق آسيا "أسيان" - قوة تجارية كبرى.
- 2 - صف (ي) وتيرة تطور مؤشر المبادلات التجارية للقوى الاقتصادية الممثلة في المبيان.  
(ن2)
- 3- استخرج (ي) ما يأتي:  
(ن3)  
أ- من الوثيقة 2: أهداف تكتل "أسيان" وعوامل قوته الاقتصادية؛  
ب - من الوثيقة 3: مشاكل الاتحاد الأوروبي ونتائج انسحاب بريطانيا عليه؛  
ج - من الوثيقة 4: المؤشرات التي تدل على أن الحصيلة الاقتصادية لتكتل "ألينا" غير مطمئنة.  
4- اكتب (ي) ، انطلقا من مكتسباتك، فقرة تبرز (ين) فيها مشاكل المبادلات التجارية في اليابان. (ن2)

#### ◆ مادة التاريخ: موضوع مقالي (10/10)

اكتب (ي)، حسب اختيارك، في واحد من الموضوعين الآتيين :

#### ◆ الموضوع الأول:

ناضلت شعوب المشرق العربي والمغرب الكبير ضد الاحتلال الأجنبي بأساليب مختلفة، وساهمت الحرب العالمية الثانية في السير بهذا النضال نحو الاستقلال.

الصفحة 3 3	RS 06	الامتحان الوطني الموحد للبكالوريا - الدورة الاستدراكية 2017 - الموضوع - مادة: التاريخ والجغرافيا - شعبة الآداب والعلوم الإنسانية مسلك الآداب
------------------	-------	---

اكتب (ي) موضوعا مقاليا تبرز(ين) فيه ما يأتي:

- المقاومة المسلحة للاحتلال العسكري الأجنبي في المغرب ما بين 1912 و1934؛
- مظاهر التمركز الصهيوني بفلسطين، وردود فعل الشعب الفلسطيني ما بين الحربين؛
- دور الحرب العالمية الثانية في تحول الحركة الوطنية المغربية، وأساليب نضال هذه الحركة ما بين 1944 و1956.

❖ الموضوع الثاني:

دخل العالم الرأسمالي، بعد الحرب العالمية الأولى، في مرحلة من المشاكل والأزمات أسهمت في اندلاع الحرب العالمية الثانية.

اكتب (ي) موضوعا مقاليا تبرز(ين) فيه ما يأتي:

- مظاهر أزمات الديمقراطيات الليبرالية بعد الحرب العالمية الأولى؛
- أسباب انتشار الأزمة الاقتصادية الكبرى لسنة 1929 في العالم الرأسمالي ونتائجها السياسية؛
- دور السياسة النازية في اندلاع الحرب العالمية الثانية.