

Lycée qualifiant Al AKKAD	Contrôle continu N° 2 S 1	Classe : 1 ^{er} Bac Sc Ex Option Fr
Prof : Ougouni Mohamed	Sciences de la vie et de la terre	Durée : 1 h 30 m

Partie 1 : Restitution des connaissances (5 pts)

1. Choisis deux termes de cette liste, et donner leurs définitions.

Cycle sédimentaire, cycle orogénique, lacune stratigraphique, discordance géologique, biozone, stratigraphie, crise biologique, ère, étage, carte géologique, coupe géologique.

2. Pour chaque proposition, entourer la lettre correspond à la bonne réponse.

Le principe de superposition a- Permet de corréler des séries sédimentaires éloignées b- Est valable dans le cas des terrasses fluviales étagées c- Considère la strate en bas comme la strate la plus ancienne	A propos du principe d'inclusion a- Les inclusions d'une strate sont postérieures à celle-ci b- Les inclusions d'une strate sont antérieures à celle-ci c- Permet de corréler des séries sédimentaires éloignées
Le stratotype a- Est caractérisé par la richesse de ces strates en fossiles de faciès b- Est caractérisé par la richesse de ces strates en fossiles stratigraphique c- Permet de déterminer un système	Le principe d'identité paléontologique a- Permet de corréler des séries sédimentaires très éloignées b- Son application nécessite la présence des fossiles de faciès c- N'est plus valable dès qu'on dépasse 25 Km

3. Répondre par « vrai » ou « faux »

Propositions	V ou F
- Le parallélisme entre les limites des affleurements et les courbes de niveau indique que les strates sont horizontales	
- Des courbes de niveau rapprochées indiquent que la pente est faible	
- Dans un pli, si les strates au centre du pli sont les strates les plus récentes, il s'agit d'un pli anticlinal	
- Le recoupement entre les limites des affleurements et les courbes de niveau indique que les strates sont verticales	

Partie 2 : Exploitation des documents et l'utilisation Du raisonnement scientifique (14 pts)

Exercice 1 : (5 pts)

Le document ci-contre représente deux colonnes stratigraphiques réalisées dans deux zones X et Y d'une région donnée

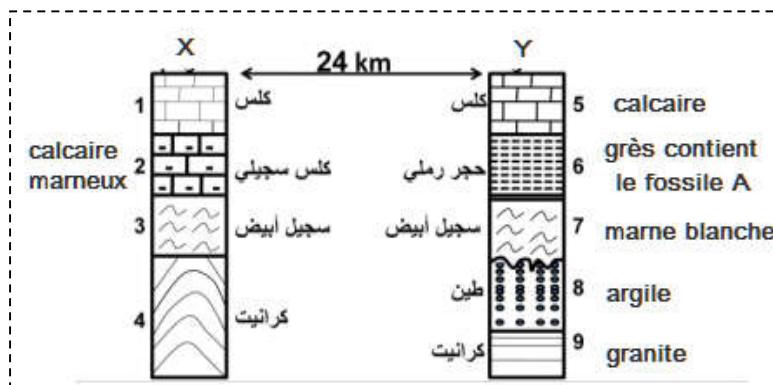
1. **Etablir** la corrélation chronologique entre la strate 2 de la zone X et la strate 6 de la zone Y, justifier votre réponse. (1pt)

2. Comment peut-on **expliquer** la variation du faciès de ces deux strates ? (1pt)

3. Comment appelle-t-on le contact entre le granite et la marne blanche dans la zone X ? Quel est son type ? (1 pt)

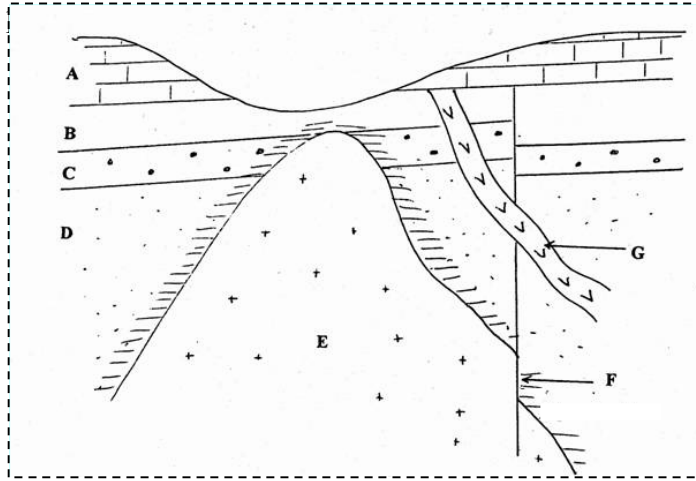
4. A quel ère géologique appartient la strate 6, justifier votre réponse (1 pt)

5. Comment appelle-t-on le fossile A ? quels sont ses caractéristiques ? (1 pt)



fossile A

Exercice 2 : (6 pts)



A,B,C et D : sont des couches sédimentaires

G est un filon granitique

F est la faille

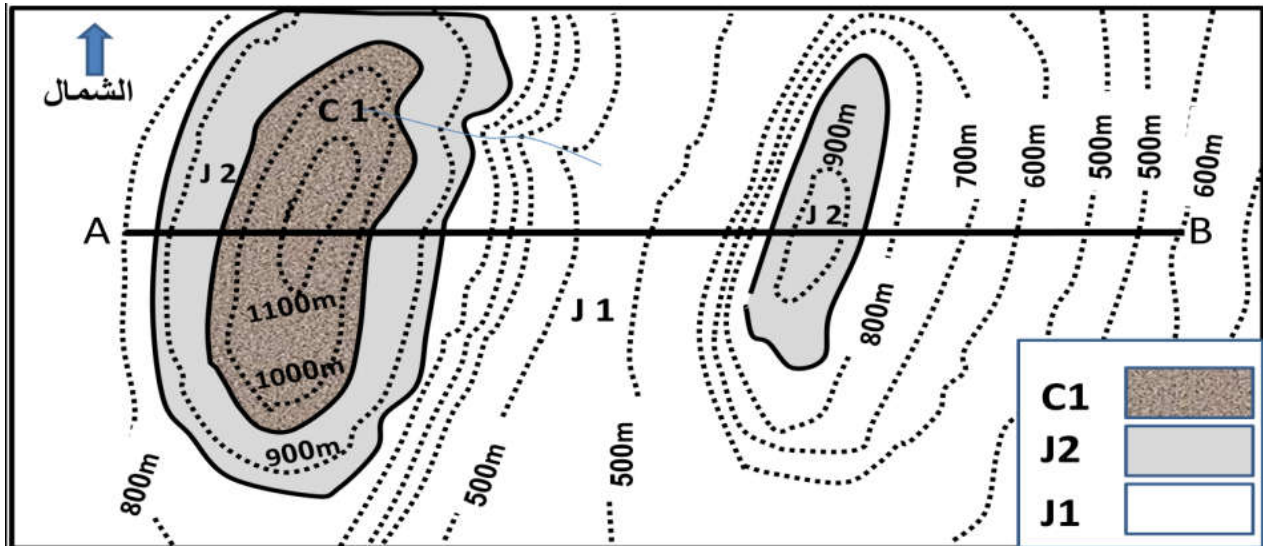
E est un pluton granitique

1. **Dater** la mise en place du pluton granitique par rapport aux strates B,C et D. justifier votre réponse (1.5pt)
2. **Dater** la mise en place du filon granitique par rapport aux strates A,B, C et D. donner le principe stratigraphique utiliser. (1.5pts)
3. **Dater** la mise en place de la faille par rapport aux strates A,B, C et D. (1.5 pts)
4. **Reconstituer** l'histoire géologique de cette région en donnant un ordre chronologique aux événements suivants (1.5pts) :

dépôt des strates D,C et B ; dépôt de la strate A ; le filon granitique G ; la faille ; le pluton granitique E.

Exercice 3 : (3pts)

La figure ci-dessous représente un extrait d'une carte géologique d'une région donnée à l'échelle 1/20000.



1. Sur un papier millimétré, **réaliser** la coupe géologique suivant AB. (3pts)

Bonne chance 😊