

يتميز كل من المبيض والرحم بنشاط دوري متزامن مما يوحي بوجود علاقة بين نشاط هذين العضوين. للتعرف على طبيعة العلاقة بين المبيض والرحم، نقترح دراسة المعطيات التالية:

المعطيات

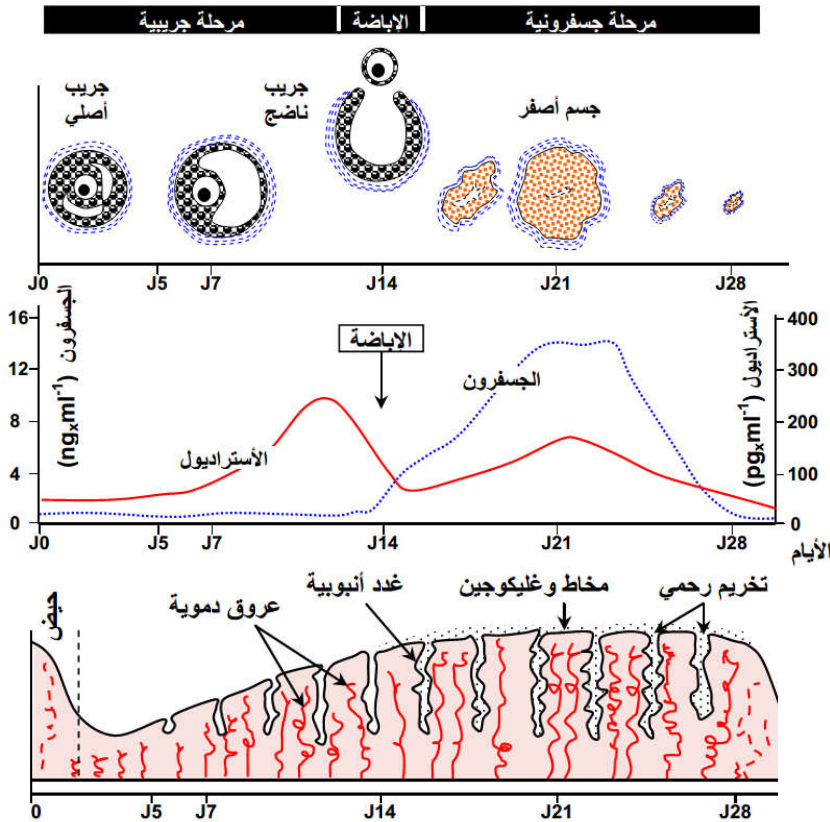
الوثيقة 1 : تجارب الكشف عن تأثير المبيض على الرحم

★ **ملاحظات سريرية:** يؤدي استئصال المبيضين عند المرأة لأسباب مرضية إلى التوقف النهائي للدورات الجنسية والذي يتمظهر باختفاء الحيض مع ضمور تدريجي للرحم. أما الاستئصال الجراحي للرحم عند امرأة بالغة لأسباب طبية، لا يؤثر على نشاط مبيضيها، بحيث أن المبيضين يعملان بشكل دوري وعادي.

★ **تجارب:** للكشف عن العلاقة الوظيفية بين المبيضين والرحم تنجز تجارب عند إناث الفئران كما هو ممثل على الجدول التالي:

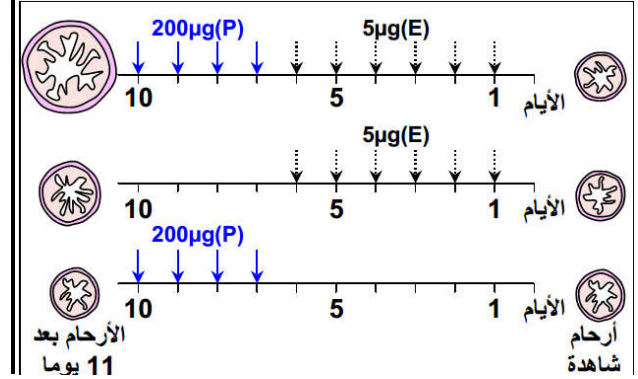
| فئران إناث شاهدة | استئصال المبيضين | استئصال المبيضين ثم زرعهما تحت الجلد | استئصال المبيضين وحقق يومي لمستخلصات المبيضين |
|-------------------------|----------------------|--------------------------------------|---|
| تطور دوري لمخاطية الرحم | عدم نمو مخاطية الرحم | تطور دوري لمخاطية الرحم | تطور لمخاطية الرحم دون تغيرات يومية |

الوثيقة 3 : الكشف عن تأثير الهرمونات المبيضية على الرحم



الوثيقة 2 : تجارب تأثير الهرمونات المبيضية على أرحام حيوانات غير بالغة

لتحديد دور الهرمونات المبيضية في نمو مخاطية الرحم، حقنت إناث أرانب أليفة غير بالغة يوميا بالأسترايول (E) أو الجسفر (P) أو هما معا لمدة عشرة أيام. وفي اليوم الحادي عشر يستخلص رحم كل أنثى وتنجز مقاطع عرضية لهذه الأعضاء، وتمثل الرسوم جانبه النتائج المحصل عليها.



استثمار المعطيات

- 1- من خلال تحليلك للملاحظات السريرية والنتائج التجريبية، استنتج كيفية تأثير المبيضين على دورة الرحم. (وثيقة 1)
- 2- بعد تحليلك للنتائج التجريبية، استنتج كيفية تأثير كل من الأسترايول والجسفر على الرحم. (وثيقة 2)
- 3- اربط العلاقة بين معطيات الوثيقة موضحا النشاط الدوري المتزامن لكل من المبيض والرحم. (وثيقة 3)