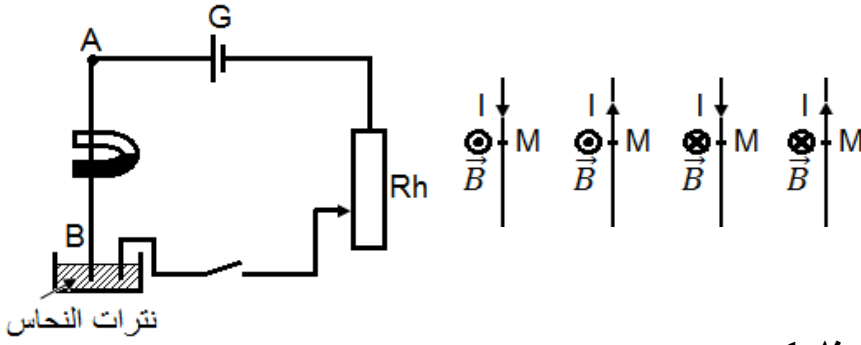


القوى الكهرمغناطيسية – قانون لبلاص

Forces électromagnétiques – Loi de Laplace

نشاط 1: إبراز التجريبي لقوة لبلاص

ننجز التركيب التجريبي الممثل جانبه:

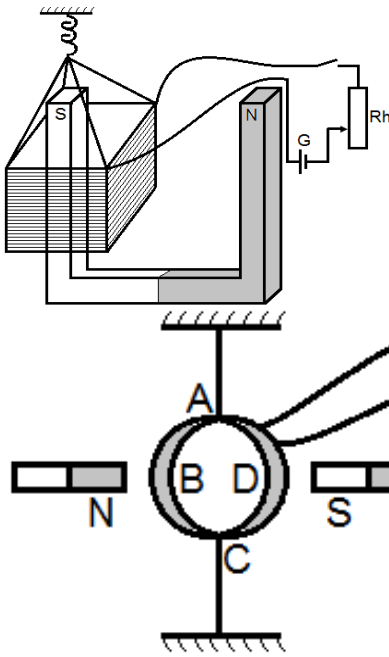


1. تحقق من الحالات التالية:

مثل في كل حالة متجهة قوة لبلاص.

نشاط 2: إبراز مبدأ اشتغال مكبر الصوت الكهرديناميكي

ننجز التجربة الممثلة جانبه:



1. نغلق قاطع التيار, ماذا تلاحظ؟

2. نغير منحى التيار الكهربائي, ماذا تلاحظ؟

3. إذا استبدلنا مولد التوتر المستمر بمولد متناوب جيبي, كيف ستكون حركة الوشيعة؟

نشاط 3: إبراز مبدأ تشغيل محرك يتغذى بتيار كهربائي مستمر

ننجز التركيب التجريبي الممثل جانبه:

1. ماذا تلاحظ عندما يمر تيار في الوشيعة؟

2. ماذا تلاحظ عند تغيير منحى التيار؟

3. مثل قوة لبلاص في النقط A و B و C و D.

