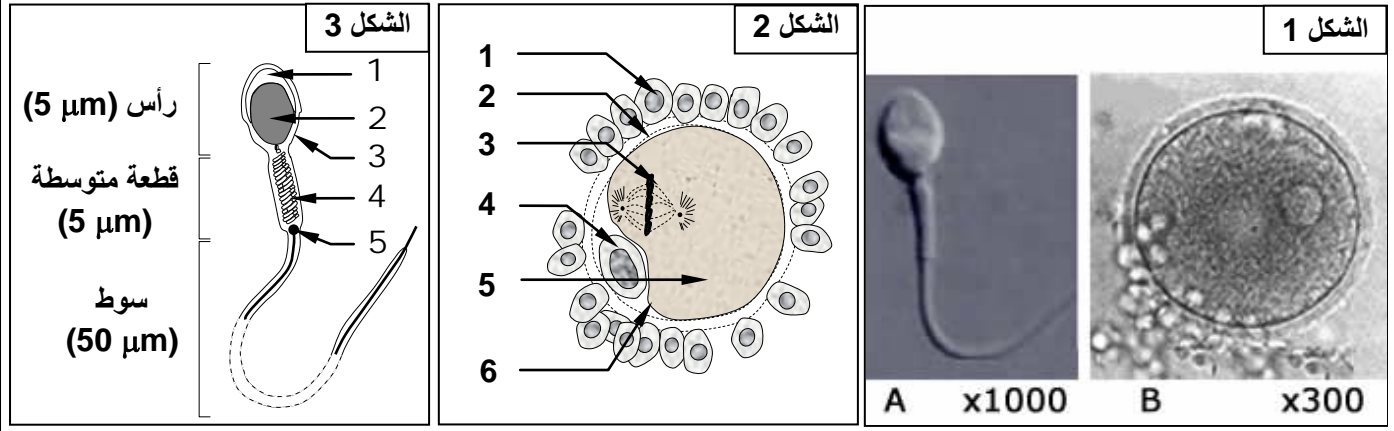


الوحدة الأولى: الفصل الثالث: الحمل والولادة

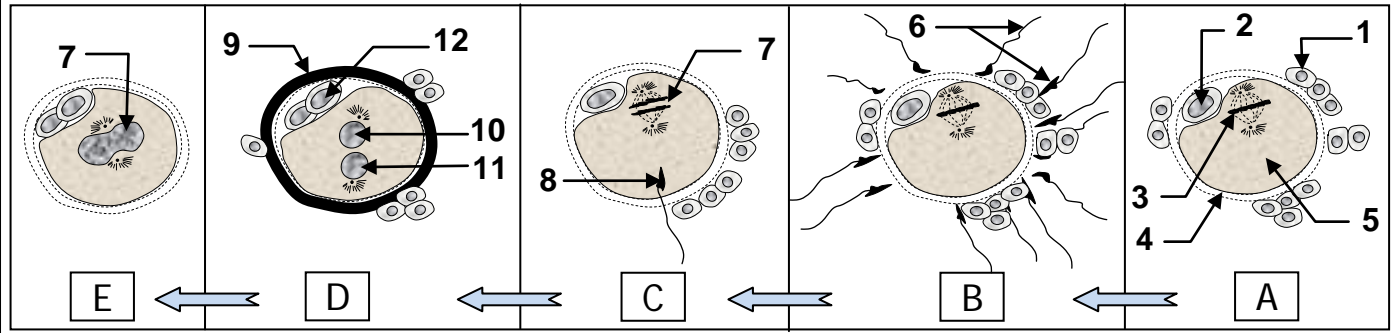
الوثيقة 1: بنية الأمشاج

يعطي الشكل 1 من الوثيقة، ملاحظة مجهرية للأمشاج. والشكل 2 رسماً تخطيطياً للمشيج الأنثوي. والشكل 3 رسماً تخطيطياً للمشيج الذكري. بعد إعطاء الأسماء المناسبة لعناصر الوثيقة، قارن بين المشيج الذكري والمشيج الأنثوي.



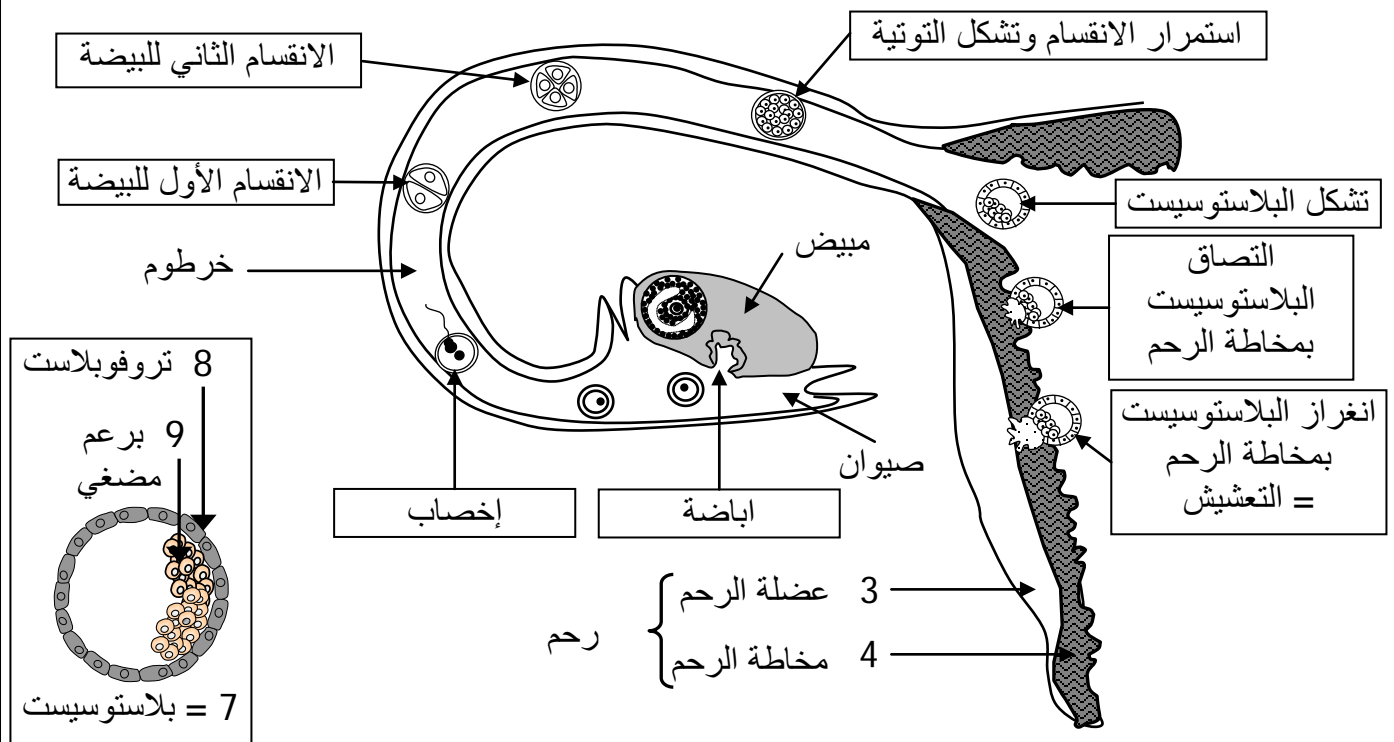
الوثيقة 2: مراحل الإخصاب

تعطي الأشكال أسفله، رسوماً تخطيطية لمراحل الإخصاب. بعد إعطاء الأسماء المناسبة لأرقام وحروف الوثيقة، وترجم الوثيقة إلى نص يوضح الظاهرة.



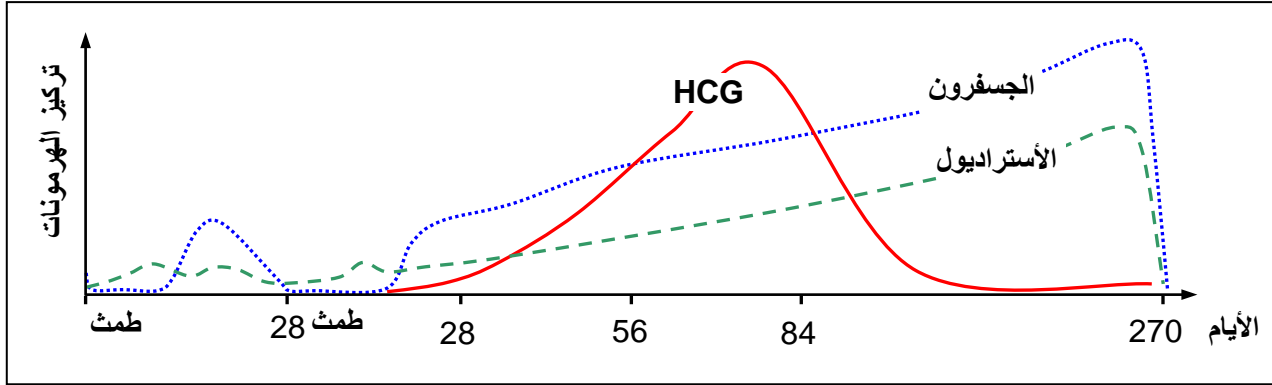
الوثيقة 3: من الإخصاب إلى التعشيش

انطلاقاً من معطيات هذه الوثيقة صف مراحل الهجرة والتعشيش.



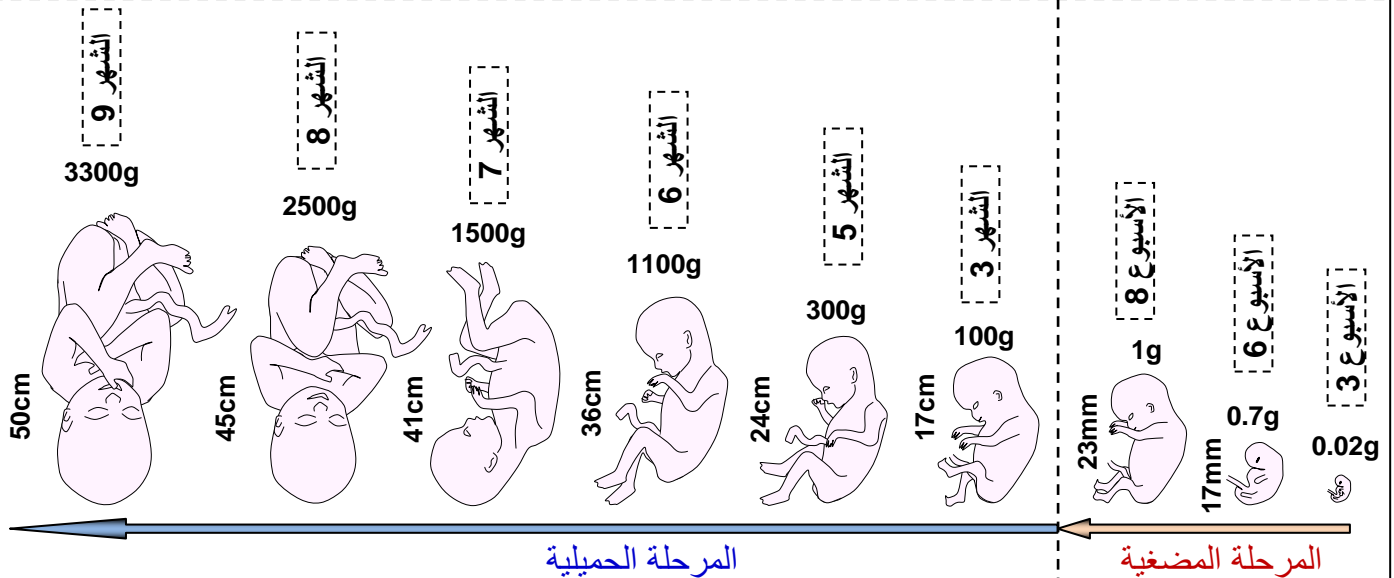
الوثيقة 4: التوازن الهرموني الجديد خلال الحمل.

يعطي المبيان أسفله، تغير تركيز بعض الهرمونات في دم المرأة خلال الحمل. علما أن هرمون HCG (Hormone Chorionique Gonadotrope)، يفرزه التروفوبلاست، وله نفس تأثير LH في الحفاظ على الجسم الأصفر. حلل المنحنيات واربط العلاقة بين HCG وتطور إفراز الهرمونات الجنسية عند المرأة خلال الحمل، ثم استنتج.

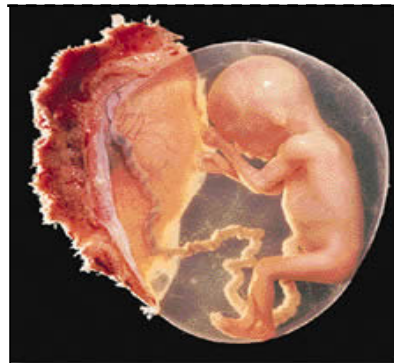
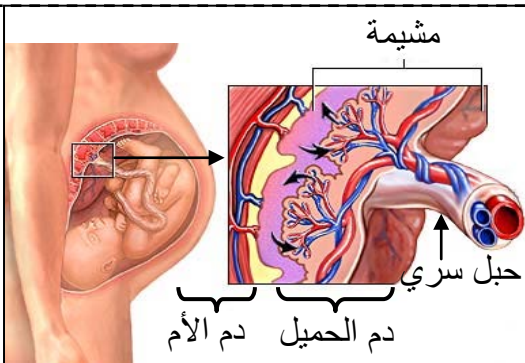


الوثيقة 5: الحمل وتطور الجنين.

تعطي الخطاطة أسفله بعض مراحل نمو الجنين وتطور أعضائه خلال الحمل. يتم الحمل عبر مرحلتين أساسيتين، حددهما وصف التغيرات التي يشهدها الجنين خلال كل مرحلة.



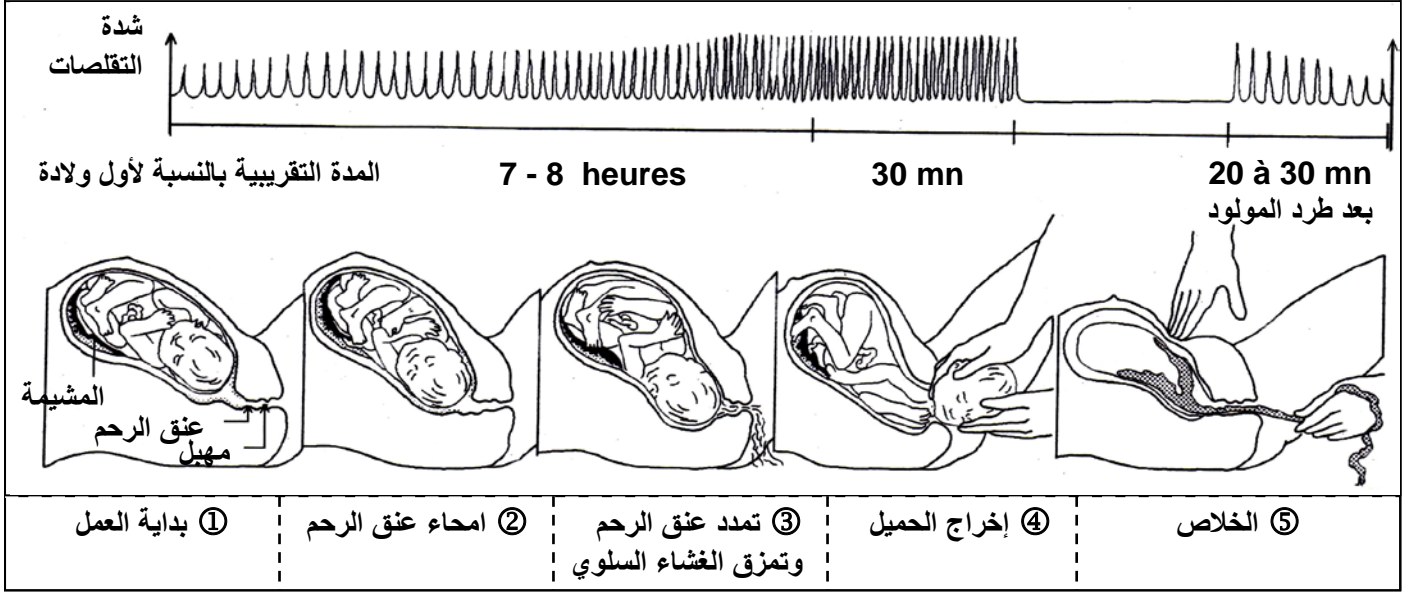
المرحلة الحميلية				المرحلة المضغية
اكتمال بنية الحمل	هبوط الخصيتين من البطن إلى كيس الصفن. تنقوى العضلات	جميع الأعضاء تكونت، ويمكن للحمل أن يعيش خارج الرحم.	نضج عصبي ظهور حركات تصلب العظام تكون الخلايا الدموية	تمدد الأطراف ظهور الأعضاء التناسلية تكون الكليتين
				تكون الجهاز العصبي الأولي. تكون المخطط الأولي للقلب. يشرع القلب في النبض. تكون الأطراف



تعطي الوثيقة أمامه صورة جنين داخل الأغلفة، يرتبط بالمشيمة عبر الحبل السري. تسمى الأغلفة والمشيمة بملحقات المضغة. أوضح أهمية هذه الملحقات خلال الحمل.

الوثيقة 6: مراحل الولادة.

تعطي الوثيقة أسفله، رسوما تخطيطية لمراحل عملية الولادة، وتسجيلا يمثل تقلصات الرحم خلال هذه المراحل. انطلاقا من معطيات الوثيقة، تتبع مراحل الوضع وحدد مميزات كل مرحلة.



الوثيقة 7: العوامل المسنولة عن حدوث الولادة.

تعطي الوثيقة أسفله، خطاطة تركيبية تبين مختلف العوامل المسنولة عن حدوث الولادة. ترجم هذه الخطاطة إلى نص علمي يوضح العوامل المسببة للوضع.

